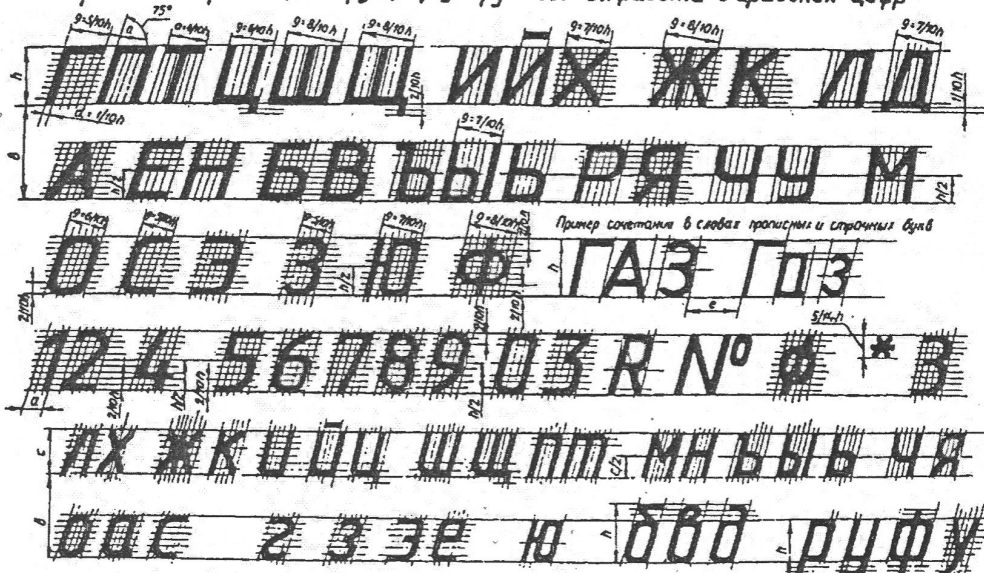


СТАНДАРТНЫЙ ЧЕРТЕЖНЫЙ ШРИФТ ТИПА Б

(в соответствии с ГОСТ 2.304-81 "Шрифты чертежные")

(СТ СЭВ 851-78 - СТ СЭВ 855-78)

Форма и построение (конструкция) букв русского алфавита и арабских цифр



Параметры шрифта	Обозначение	Относительный размер, n	Размеры в мм							
			1,8	2,5	3,5	5	7	10	14	20
Размер шрифта - высота прописных букв и цифр	h	(10/10)	1,8	2,5	3,5	5	7	10	14	20
Высота строчных букв	c	(7/10)	1,3	1,8	2,5	3,5	5	7	10	14
Ширина прописных букв и цифр И, Й, П, К, Т, Ц, Б, В, К, О, Р, У, Ч, Ф, Э, Я Г, Е, З, С, П, 2, 3, 4, 5, 6, 7, 8, 9, 0 А, Д, М, Х, Ы, Ю Ж, Ш, Щ, Ф, Ъ	g	(6/10)	1,1	1,5	2,1	3	4,2	6	8,4	12
		(5/10)	0,9	1,25	1,75	2,5	3,5	5	7	10
		(7/10)	1,3	1,8	2,5	3,5	5	7	10	14
		(8/10)	1,4	2	2,8	4	5,6	8	12	16
Ширина строчных букв а, б, в, г, д, е, з, и, й, к, л, м, н, о, п, р, с, т, у, ч, ф, х, ц, ч, ш, щ ы, ю, я	g	(5/10)	0,9	1,25	1,75	2,5	3,5	5	7	10
		(7/10)	1,3	1,8	2,5	3,5	5	7	10	14
		(6/10)	1,1	1,5	2,1	3	4,2	6	8,4	12
Толщина линий шрифта	d	(1/10)	0,18	0,25	0,35	0,5	0,7	1	1,4	2
Расстояние между буквами	a	(2/10)	0,35	0,5	0,7	1	1,4	2	2,8	4
Минимальный шаг строк	b	(7/10)	3	4	6	8,5	12	17	24	34
Минимальное расстояние между словами	e	(6/10)	1,1	1,5	2,1	3	4,2	6	8,4	12